



Allineatori: come, quando e perché

18 SETTEMBRE 2021

GRAND HOTEL SAVOIA
VIA ARSENALE DI TERRA 5 - GENOVA



Relatore:
Dott. **Francesco Cecere**

CORSO PRATICO:
10 crediti ECM

cecere2021.e20srl.com



Solo per **20** pax
n° ECM: 314389

Scarica la nostra app





Dott. Francesco Cecere

Nato a Napoli il 13/05/1970. Laureato con lode e menzione d'onore in Odontoiatria presso l'Università Federico II di Napoli nel 1993. Perfezionato in Ortodonzia Bioprogressiva e Ortodonzia funzionale presso l'Università Federico II di Napoli nel 1994.

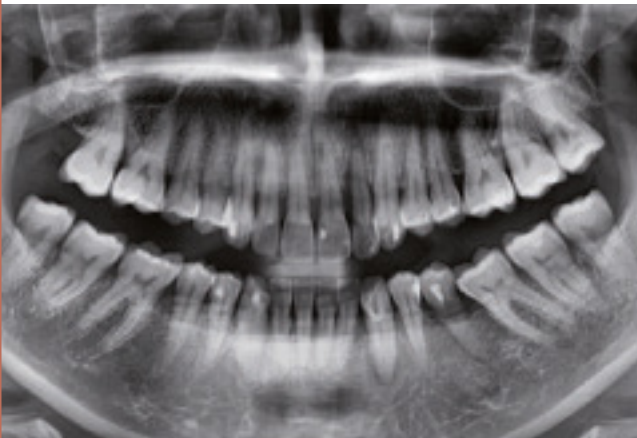
Vincitore di Post-graduate Fellowship nel 1994. Ricercatore ospite presso la Justus Liebig University di Giessen sotto la guida del Prof. Hans Panherz nel 1994-1995. Certificato Invisalign nel 2001. Specializzato in Ortodonzia presso l'Università Federico II di Napoli nel 2004. Certificato Incognito nel 2009. Opinion leader e relatore per la linea allineatori Micerium dal 2018.

Autore di pubblicazioni su riviste nazionali ed internazionali. Direttore scientifico del Gruppo di Studio sugli allineatori di Napoli.

Abstract

Il corso si rivolge sia ai colleghi che intendono avvicinarsi alla terapia con allineatori, sia a quelli che già seguono i propri pazienti e desiderano allargare la loro casistica e perfezionare i propri risultati. Lo scopo fondamentale del corso è infatti quello di applicare il pensiero ortodontico ad una tecnica che spesso viene erroneamente considerata limitata nelle applicazioni cliniche e nei risultati, e limitante il ruolo dell'ortodontista.

Il programma ha un profilo eminentemente clinico: durante i vari incontri verranno mostrati casi di malocclusioni di vario tipo e severità con esercitazioni specifiche sulla diagnosi e lo sviluppo del piano di trattamento. Il relatore offre a ciascun corsista un servizio di tutoring online gratuito per tre casi clinici per accompagnarlo a mettere in pratica le conoscenze acquisite.



Programma

- **9:30**

Registrazione partecipanti

- **10:00 - 18:00**

Le 3 domande fondamentali:

- Come funzionano gli allineatori: un nuovo modo di approcciare la malocclusione
- Quando utilizzarli: indicazioni e controindicazioni
- Perché utilizzarli: vantaggi e svantaggi rispetto all'ortodonzia fissa

Biomeccanica del movimento dentario con allineatori:

- Dispositivi ausiliari: attacchi in composito, ausiliari di torque, bite ramps
- Predicibilità dei movimenti dentari: movimenti teorici e movimenti realizzabili
- Un nuovo modo di concepire e gestire gli ancoraggi

Dalla prima visita alla contenzione:

- Raccolta dei records
- Comunicazione con il tecnico e programmazione del trattamento
- Interpretazione critica della previsualizzazione
- Posizionamento degli attachments
- Rifinitura e contenzione

Parte pratica

- Impronte di precisione (tecnica della doppia fase)
- Scansioni intraorali
- Posizionamento degli attachments con template

Trattamento delle malocclusioni di I classe con affollamento:

- Espansione delle arcate
- Proclinazione degli incisivi
- Riduzione interprossimale
- Estrazioni

Trattamento delle malocclusioni di I classe con spacing:

- Programmazione della sequenza terapeutica
- Approccio multidisciplinare: il ruolo del foniatra, del protesista e del conservatore
- Il software di previsualizzazione come setup virtuale

- **18:00**

Conclusioni e verifica questionario ECM

Modalità iscrizione

Per partecipare al corso basterà iscriverti attraverso la pagina dedicata, saldare la quota e il gioco è fatto. Clicca il bottone qui sotto.

**ISCRIZIONE
IN PRESENZA**



Si accettano solo 20 iscrizioni

Segreteria Organizzativa

e20 S.r.l. (Provider ECM n. 410)
Via A. Cecchi, 4/7 scala B
16129 Genova

Tel: +39 010 5960362
Fax: +39 010 5370882
Email: congressi@e20srl.com
C.F. e P.I.: 01236330997



Sede del corso

GRAND HOTEL SAVOIA
Via Arsenale di Terra 5,
16126 Genova GE

Quote

Corso accreditato per 20 pax
€ 180,00 IVA incl.

In caso di mancata partecipazione verrà effettuato un rimborso al netto dei diritti di Segreteria (50% della quota di iscrizione iva compresa) solo se la disdetta scritta sarà pervenuta alla Segreteria entro e non oltre una settimana dallo svolgimento dell'evento. Le iscrizioni saranno ritenute valide solo se accompagnate dalla quota di iscrizione o dalla ricevuta del bonifico.

Modalità pagamento

- Bonifico bancario sul C/C e20 S.r.l.
Banca Carige SpA Agenzia 7 - Genova
IBAN: **IT 78106 175 014 070 000 021 26680**
- On-line tramite il sito **www.e20srl.com**